

ALG50 SERIES

ALG51/ALG52/ALGE51/ALGE52/ALGT51/ALGT52/ALGTE51
ALGTE52/ALGR51/ALGR52/ALGRE51/ALGRE52

■左右勝手共通

ALG (E) 5191-1 型

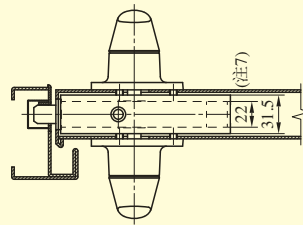
(*) 装着シリンダー

メーカー名	品名	切欠穴
MiWA	DA	φ38
GOAL	HD	φ44

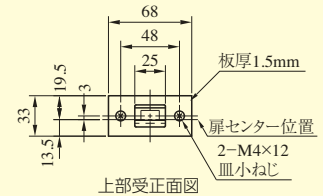
・サムターンは美和ロック製のALG51をご使用ください。
・サムターン側の切欠はφ38となります。

●扉厚によるストライクのL寸法 (単位:mm)

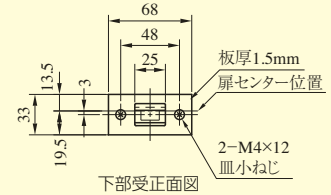
片開き扉用			両開き扉用		
扉厚 (以上~未満)	記号	L寸法	扉厚 (以上~未満)	記号	L寸法
40~42	DP	24	40~42	CM	20
42~50	ER	28	42~46	N	22
50~58	FT	32	46~50	DP	24
58~66	G	36	50~54	Q	26
			54~58	ER	28
			58~62	S	30
			62~66	FT	32



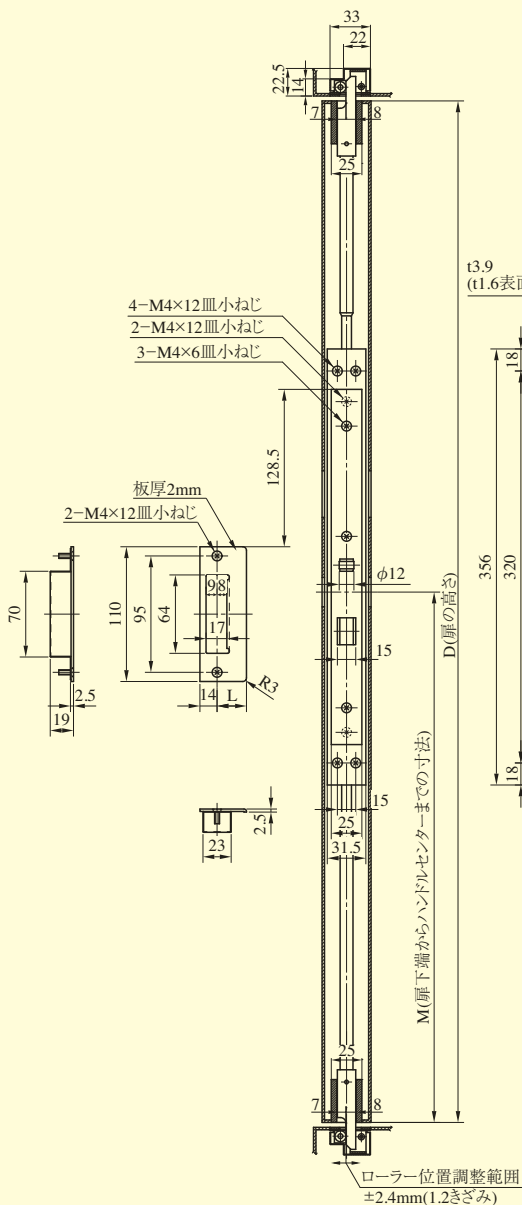
ケース上面図



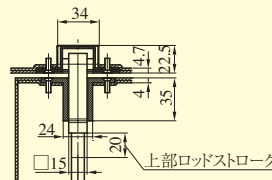
上部受正面図



下部受正面図

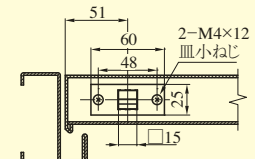


13.9
(1.6表面材+2.3補強材)



上部ロッドストローク

ALGE,ALGRE,
ALGTEの場合の切欠
(装着側のみ)



ロッドガイド正面図

3-M6x12皿小ねじ

リード線9本
長さ150mm

リード線9本
長さ250mm
(保護チューブ付)

コネクター

回転角60°

φ38穴(*)

扉貫通穴

φ24

φ10.5

下部ロッドストローク(注3)

- (注1) トリガーボルトの出寸法9mmの場合、有効チリ寸法は4~6mmです。トリガーボルトの出寸法は調節可能ですので、チリ寸法1~12mmの範囲で使用できます。
- (注2) ALG (E) 52型のトリガーの位置はALG (E) 51型より16mm下方になります。
- (注3) 下チリ8mm未満の場合、下部ロッドの先端が扉下端より4mm引込むように取り付けてください。8mm以上の場合、扉下端と面一になるように取り付けてください。
- (注4) 片面ハンドルの場合(機能2、3、0のみ)ハンドル装着側のみ加工してください。
- (注5) D、M寸法によりロッドバーの寸法が決まります。
- (注6) 電気錠の切欠には通線とブッシングの余裕をみてください。(10mm程度)
- (注7) 実寸24.8mmとなる箇所がありますので、戸先側の錠ケース挿入口は、全て25mm幅にて切欠願います。

GT50
シリーズ